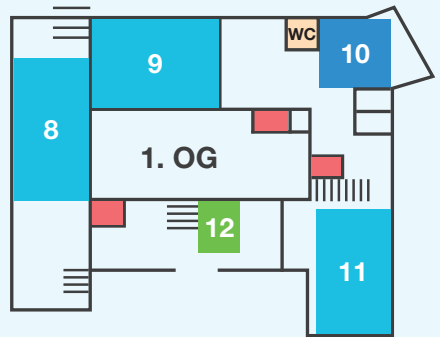
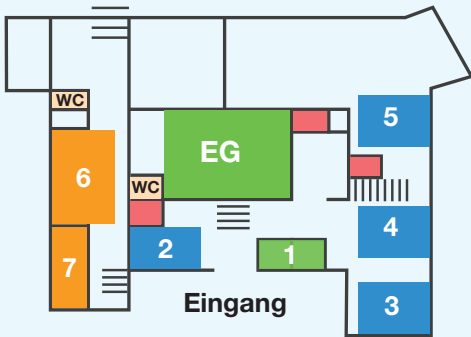




Kurze Wege am Standort Rodalben



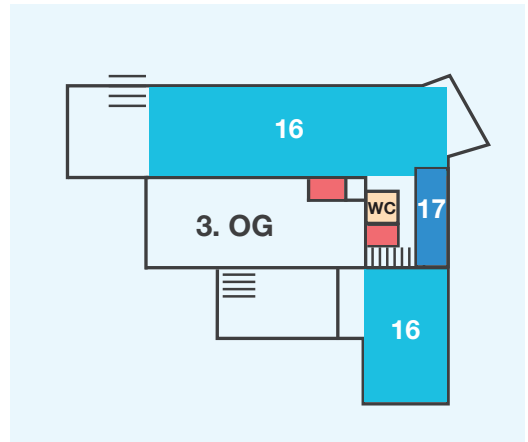
Erdgeschoss Hauptgebäude

- 1** Pforte Anmeldung
- 2** Ambulanz Operative Orthopädie und Unfallchirurgie / Vorzimmer für Operative Orthopädie und Unfallchirurgie
- 3** Ambulanz Innere Medizin / Vorzimmer Innere Medizin
- 4** Radiologie / Röntgen
- 5** Medizinische Patientenaufnahme
- 6** Cafeteria
- 7** Kapelle

1. Obergeschoss Hauptgebäude

- 8** Patientenzimmer
- 9** Intensivstation
- 10** Endoskopie
- 11** Patientenzimmer
- 12** Sozialdienst

Sie werden es nicht schwer haben, sich am Standort Rodalben zurechtzufinden. Sollten Sie auf Ihren Wegen im Krankenhaus dennoch nicht mehr weiterwissen: **Fragen Sie!** Unsere Mitarbeiter helfen Ihnen gerne weiter.



2. Obergeschoss Hauptgebäude

- 13** Patientenzimmer
- 14** Patientenzimmer
- 15** Patientenzimmer

3. Obergeschoss Hauptgebäude

- 16** Wahlleistungsstation
- 17** Medizinische Funktionsdiagnostik/
Patientenvorbereitung

Nebengebäude (ehemaliges Wohnheim)

Das Nebengebäude hinter dem Krankenhaus, das ehemalige Schwesternwohnheim, erreichen Sie, indem Sie den Übergang im 2. Obergeschoss des Haupthauses benutzen. Hier finden Sie im **Untergeschoss** die Ambulanz und das Vorzimmer der Klinik für **Konservative Orthopädie** und die **Physiotherapie** mit den Anwendungs- und Trainingsräumen.

Im **Erdgeschoss** befindet sich das **Sanitätshaus** Orthopädie Kraus.

Im **2. Obergeschoss** liegt das „**Schlaf- und Atemzentrum**“ Löwenstein medical.